



LURAGHI vs JEKER

LURAGHI vs JEKER

*La Galleria Ponte Rosso
ha il piacere d'invitarla
all'inaugurazione della mostra*

CHIARA LURAGHI
VS EMMA JEKER

complice la pittura

giovedì 25 gennaio ore 18

periodo della mostra
dal 25 gennaio all'11 febbraio 2018

LURAGHI - JEKER

Sono due pittrici svizzere.

Chiara Luraghi, milanese di nascita e con lunghe progenie meneghine alle spalle, è diventata svizzera per matrimonio.

Emma Jeker, svizzera con lunghe progenie native di Zug e dintorni, è nata in Italia. La sua vita di pittrice l'ha vissuta a Milano.

Questa esposizione, alla Galleria Ponte Rosso, Chiara l'ha voluta per condividere con gli altri il suo lavoro artistico. Ma è stata anche la nostalgia della sfida a invogliare Chiara a mettere in moto un gioco "a carte scoperte" - per non bluffare - con una competitorice ben agguerrita.

Che fosse ben agguerrita Emma Jeker, nata Hurli-mann, l'avevano confermato, con valutazioni positive, critici severi come Carrà, Borgese, Valsecchi, De Grada, Marussi, Lepore, Villani, Senesi, Birolli, Biasion e tanti altri estimatori in un'epoca pochissimo propensa alla professionalità delle pittrici, che spesso dipingevano per hobby.

A Chiara furono di sostegno poeti come Sinisgalli, Carrieri, Solmi e critici come Liana Bortolon, Rossana Bossaglia, Sebastiano Grasso, Stefano Crespi e Luigi Cavallo, pittori come Domenico Cantatore, Renzo Biasion e Attilio Rossi.

Curiosamente per le due pittrici ricorrono spesso le stesse parole scelte per descrivere la loro personalità e la loro pittura e questo è singolare nonostante le tante epoche pittoriche e forzature artistiche, spesso seducenti, che le separano, pur lasciandole illese.

In sostanza i quadri presentati in questa mostra costituiscono la metafora di percorsi artistici creativi, originali, innovativi che dimostrano ancora una volta come l'arte non ha né confini né dogane ed è capace di stabilire dialoghi che superano la nazionalità e il tempo. Ed è quasi inquietante constatare come due pittrici di prevalente matrice figurativa possano ritrovarsi oggi all'appuntamento del revival dell'arte appunto figurativa, costringendoci a fare i conti con il mistero dell'arte.



Era un sogno quell'andare, 2009 - olio su tela cm 50x60

Chiara Luraghi è nata a Milano.

Si dedica presto e seriamente allo studio della pittura e della scultura percorrendo un lungo tirocinio con il maestro Domenico Cantatore e il pittore brasiliano Candido Portinari e la scultrice Genny Mucchi.

Affronta la sua prima mostra personale a Roma nel 1956 e nella sua città natale nel 1958.

Ne seguono numerose altre in varie città italiane ed europee alternate ad importanti mostre collettive nazionali e internazionali.

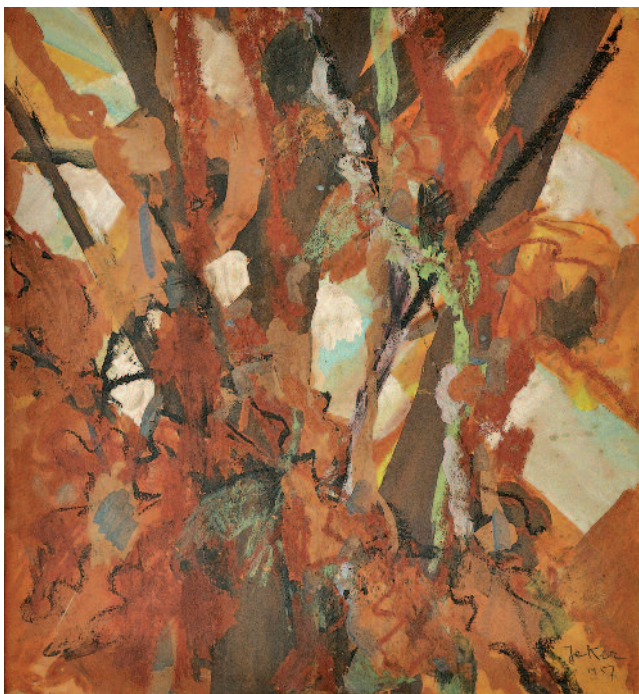
Compone con misura e eleganza e sa pervenire con speditezza e sintesi pittorica ad un equilibrio formale con spontaneità e naturalezza, perché la sua pittura è collegata al senso più vero della vita, inteso come rapporto con la natura, con le stagioni, con il volgere delle luci, con il trascorrere del tempo.

Emma Jeker è nata a Intra il 24 Settembre 1895 da Leopoldo Hurlimann e Giulia Koch.

Ha compiuto gli studi magistrali nel Cantone di Zug fino al 1914 e nel 1915 rientra a Milano e inizia a dipingere sotto la guida del pittore Andreoli e, nel suo studio, rivela da subito notevoli doti di personalità e talento.

Fin dal 1924 ha svolto una intensa attività artistica che l'ha vista presente nelle maggiori mostre nazionali: "Biennale di Venezia" negli anni 1936-1938-1940-1948-1950, "Quadriennale di Roma" negli anni 1935-1939-1947-1952-1955 e una importante mostra personale alla "Permanente" di Milano nel 1942. Partecipa ad altre importanti mostre in Italia (Milano, Monza, Napoli, Torino, Reggio Emilia, La Spezia, Bolzano, Verona, Trieste, Bari e Firenze) e nel 1950 ad una mostra internazionale a Londra. Realizza delle mostre personali a Milano negli anni 1941, 1942, 1948, 1950 e 1959.

La sua casa di Montalto sul Lago di Garda è stata frequentata dai più importanti protagonisti dell'arte italiana del Novecento divenendo una specie di cenacolo artistico. È mancata a Milano il 6 Febbraio 1959.



Autunnale, 1957 - tempera su carta cm 50x54

In copertina:

Chiara Luraghi

Composizione con cappello, 2005 - olio su tela cm 50x70



GALLERIA PONTE ROSSO

dal 1973

Milano

20121 Milano via Brera 2 - Tel./Fax 02.86461053

Corrispondenza: via M.te di Pietà 1A

E-mail: ponterosso@ponterosso.com Sito Internet: www.ponterosso.com

Orario di apertura: 10-12.30 / 15.30-19 Chiuso domenica e lunedì

Domenica 11 febbraio aperto dalle 15,30 alle 19